

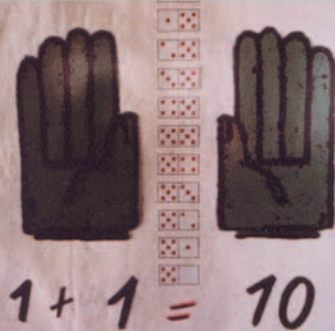
A la vitesse de la lumière

Le nombre d'ordinateurs en ligne
installés au début de 2007
était plus de 400 millions.
Entre eux, seuls
environ 10% sont
en ligne au début de 2007.
Il y a encore un milliard de
machines non connectées à
Internet. Comment les
connecter ?



Tout est nombre

Le nombre est partout.
En 1940, le mathématicien Brouwer
a démontré que tout nombre réel
peut être représenté par une suite
de chiffres de 0 à 9.
C'est un fait qui a permis
de développer des ordinateurs.
Le nombre est partout.
C'est un fait qui a permis
de développer des ordinateurs.



L'esprit informatique

Science en évolution, l'informatique est aujourd'hui un outil incontournable pour un grand nombre de métiers.

Que doit-on connaître pour utiliser l'informatique ?
Sur quelles opérations de l'esprit se fonde-t-elle ?

Dans cette exposition, on parle autant de l'homme que des ordinateurs, et plus de logique et de mathématiques que d'électronique et de logiciels.

On découvre ainsi qu'avoir "l'esprit informatique", ce n'est pas posséder une qualité mentale supplémentaire, mais au contraire, sélectionner, parmi les multiples registres de l'esprit humain, une logique quotidienne faite pour l'essentiel de "oui, non, et, si... alors, peut-être".

On comprend que les performances des ordinateurs naissent de leur capacité à stocker et combiner ces éléments simples, un très grand nombre de fois et très rapidement.

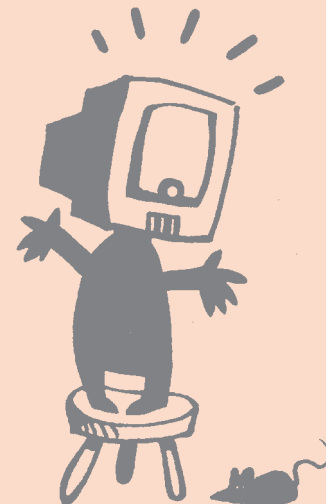
Déjà présentée dans plus de 25 pays.

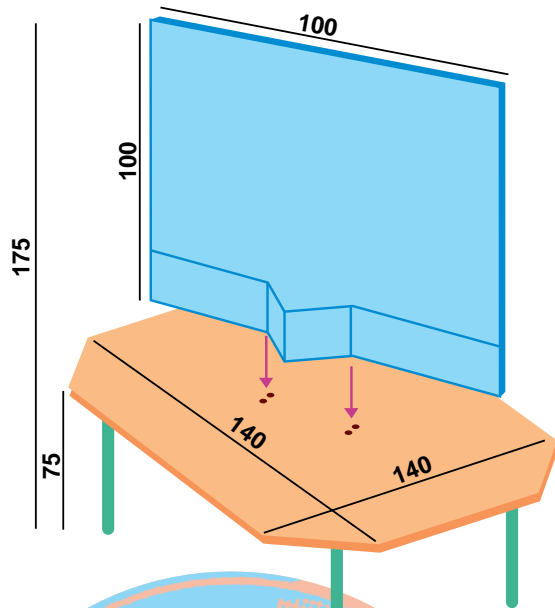
Dernières présentations : Tokyo, Châteaudun, Dakar, Salbris, Laval, Charleville-Mézières, Aulnay-sous-Bois, Pékin...

Centre•Sciences

Exposition réalisée et diffusée
avec l'ADECUM et
la cité des Sciences
et de l'Industrie.

exposition
interactive
200 m²





Descriptif

- 12 tables
- 24 panneaux recto-verso
- 48 présentations interactives

Installation

Surface minimum 200 m²
Hauteur sous plafond 2,50 m
électricité

Conditionnement

- 1 caisse de 24 panneaux
 - 3 caisses d'objets
 - 1 caisse (48 pieds de tables)
 - 6 housses de toile contenant chacune 2 plateaux de table.
- Volume : 3,50 m³
Poids : 500 kg

Transport : camionnette

À prévoir par le lieu d'accueil

- Montage, formation et démontage en une journée
 - Aide locale de 2 personnes
 - Déplacement et hébergement d'un formateur de Centre•Sciences
- Transport aller-retour de l'exposition
 - Assurance "clou à clou" pour une valeur de 40 000 €

thèmes abordés

- Tout est code
- Algorithmes au quotidien
 - Vitesse de calcul
 - Empilez, dépilez
- Est-ce bien logique ?
 - Où est la preuve ?
 - L'art du tri
- La nature programmée
- Calculs et automates
- Les langages informatiques
 - Tout est information
 - Du clavier à l'écran